



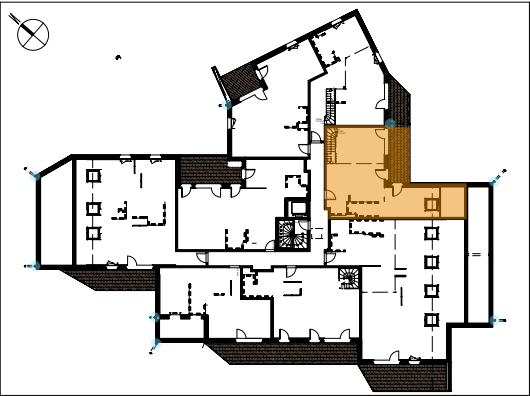
RÉSIDENCE

ART'MONY

Châtel

1351 Route du Petit Châtel
74390 CHATEL

APPARTEMENT	303
NIVEAU	R+3 / R+C
TYPE	T3+



Pièces	Surface habitable
Entrée	2.90 m²
Séjour-Cuisine	35.30 m²
WC	2.46 m²
Chambre 1(y compris placard)	14.76 m²
SdE	4.59 m²
Dgt	5.22 m²
Couchage	7.87 m²
Couchage	2.64 m²
SdB1	3.12 m²
Chambre 3	13.21 m²
SdB2	3.44 m²
Dress.	2.69 m²
TOTAL SURFACE HABITABLE	SHAB 98.20 m²

Surface utile
7.95 m²
5.10 m²
8.03 m²
22.87 m²

Balcon	11.18 m²
TOTAL SURFACES ANNEXES	11.18 m²

Villes et Villages Créations

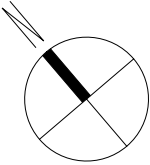
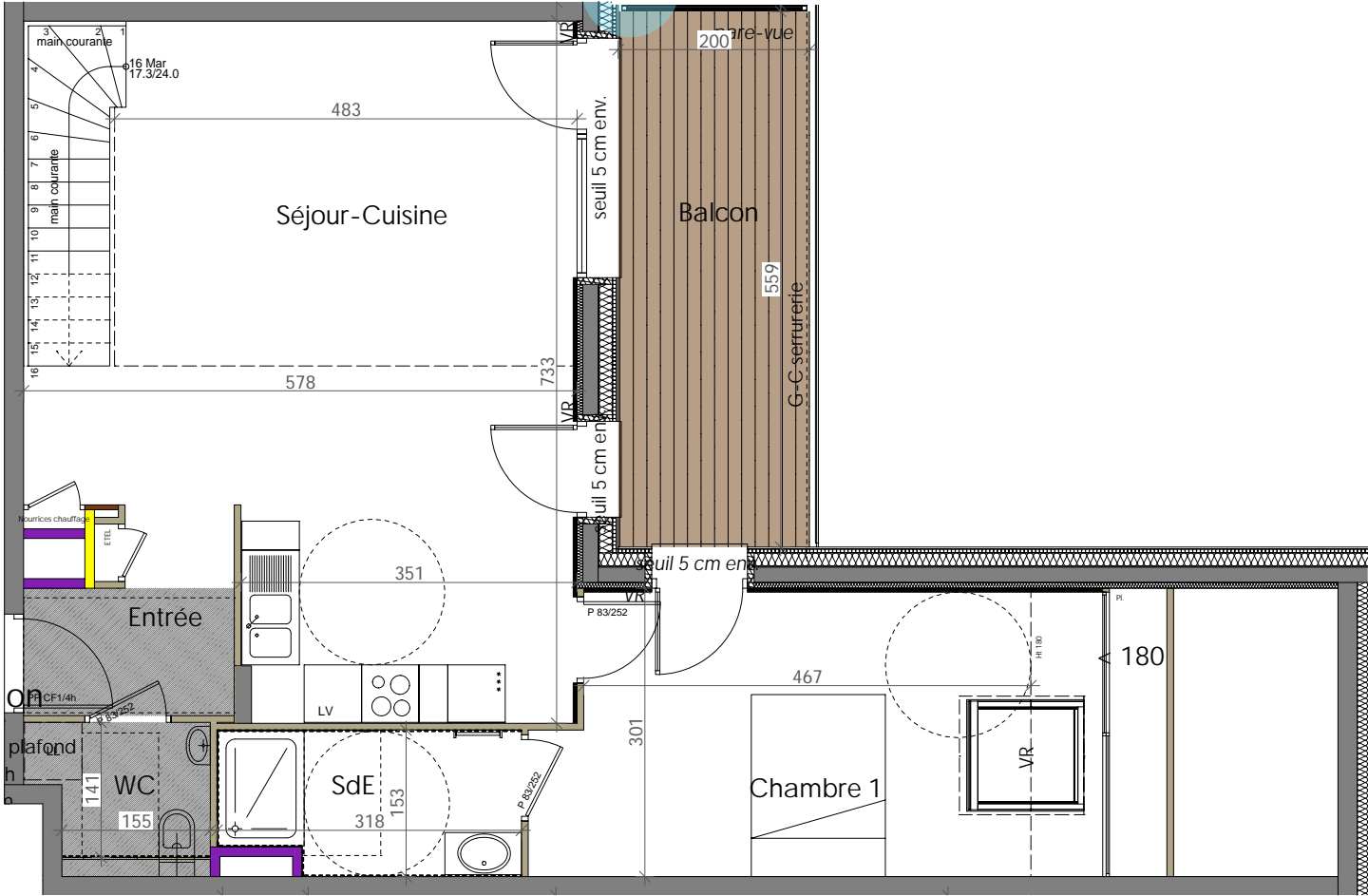
Park Nord - Route de la Bouvarde
Immeuble Les Pléaides - RDC
74370 METZ-TESSY

www.villesetvillagescreations.com

Villes Villages CREATIONS

NB : le présent document exprime la figure et les dispositions générales de l'appartement. Les surfaces indiquées sont approximatives. Des variations peuvent intervenir en fonction des contraintes techniques et/ou réglementaires de la réalisation, tant en ce qui concerne les dimensions libres que l'équipement. Les retombées de poutres, faux-plafonds, soffites, canalisations, ne sont pas tous figurés et peuvent être modifiés pour des raisons techniques. Les éléments de mobiliers de cuisine et les implantations des équipements électriques sont présentés à titre indicatif et ne sont pas contractuels. Les éventuelles plantations dans les jardins privatifs ou espaces communs ne sont pas contractuelles.

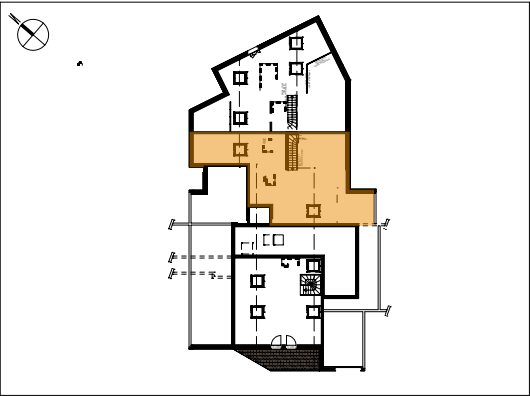
DATE : 07/09/2022	IND :
-------------------	-------





1351 Route du Petit Châtel
74390 CHATEL

APPARTEMENT	303
NIVEAU	R+3 / R+C
TYPE	T3+



Pièces	Surface habitable	Surface utile
Entrée	2.90 m ²	
Séjour-Cuisine	35.30 m ²	
WC	2.46 m ²	
Chambre 1(y compris placard)	14.76 m ²	
SdE	4.59 m ²	
Dgt	5.22 m ²	
Couchage	7.87 m ²	7.95 m ²
Couchage	2.64 m ²	5.10 m ²
SdB1	3.12 m ²	
Chambre 3	13.21 m ²	8.03 m ²
SdB2	3.44 m ²	
Dress.	2.69 m ²	
TOTAL SURFACE HABITABLE	SHAB 98.20 m²	22.87 m²

Balcon	11.18 m ²
TOTAL SURFACES ANNEXES	11.18 m²

Villes et Villages Créations

Park Nord - Route de la Bouvarde
Immeuble Les Pléiades - RDC
74370 METZ-TESSY

www.villesetvillagescreations.com

NB : le présent document exprime la figure et les dispositions générales de l'appartement. Les surfaces indiquées sont approximatives. Des variations peuvent intervenir en fonction des contraintes techniques et/ou réglementaires de la réalisation, tant en ce qui concerne les dimensions libres que l'équipement. Les retombées de poutres, faux-plafonds, soffites, canalisations, ne sont pas tous figurés et peuvent être modifiés pour des raisons techniques. Les éléments de mobiliers de cuisine et les implantations des équipements électriques sont présentés à titre indicatif et ne sont pas contractuels. Les éventuelles plantations dans les jardins privatifs ou espaces communs ne sont pas contractuelles.

DATE : 07/09/2022	IND :
-------------------	-------

