

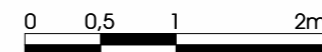
FE - VR  
Allège : 0.90m

FE - VR  
Allège : 0.90m

OB - VR  
Allège : 1.34m

PF - VR  
Allège : 0.00m

| LÉGENDE DES EQUIPEMENTS |                                            |  |                             |  |                    |
|-------------------------|--------------------------------------------|--|-----------------------------|--|--------------------|
|                         | Chauffe-eau Thermodynamique                |  | RGT Rangement               |  | Sèche serviettes   |
|                         | Tableau Electrique                         |  | PF Porte-fenêtre            |  | Soffite            |
|                         | Emplacement Evier (Non fourni, non posé)   |  | FE Fenêtre                  |  | Cloison démontable |
|                         | Emplacement Placard (Non fourni, non posé) |  | OB Fenêtre oscillo-battante |  |                    |
|                         |                                            |  | VR Volet Roulant Electrique |  |                    |

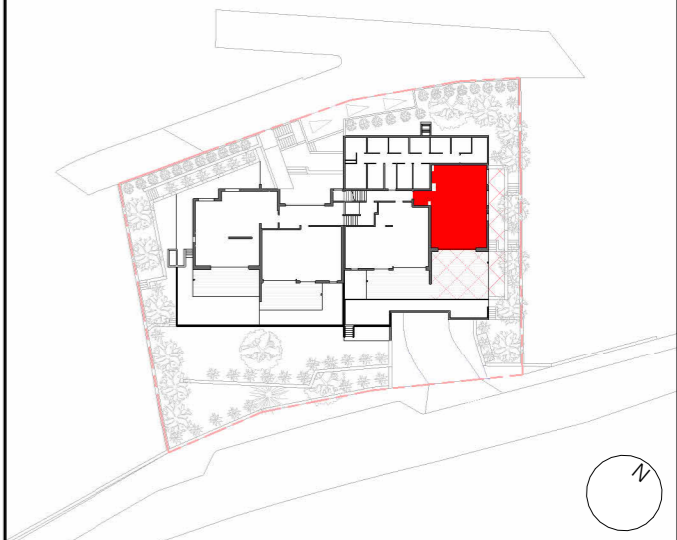


Bouygues  
Immobilier

CAP LEVANT  
362 Voie Romaine  
83230 Bormes-Les-Mimosas



LOT 004  
3 Pièces - Rez-de-Jardin  
Plan d'appartement

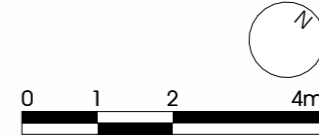
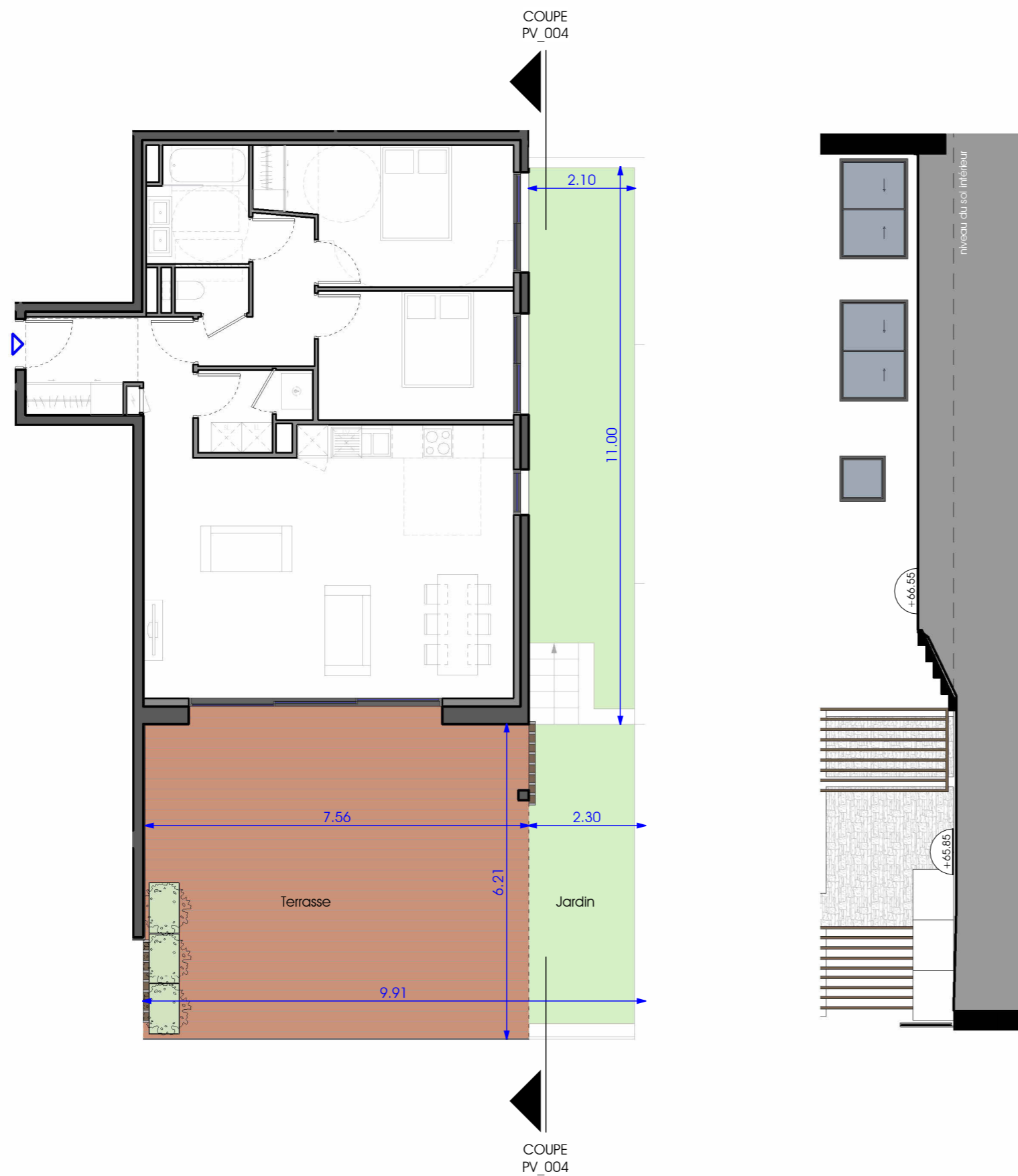


| 004                      |                      |
|--------------------------|----------------------|
| SURFACES HABITABLES      |                      |
| Cuisine/Séjour           | 37.54 m <sup>2</sup> |
| SdB                      | 4.50 m <sup>2</sup>  |
| WC                       | 1.31 m <sup>2</sup>  |
| Chambre 2                | 12.54 m <sup>2</sup> |
| Chambre 1                | 9.77 m <sup>2</sup>  |
| Dgmt.                    | 4.71 m <sup>2</sup>  |
| Cellier                  | 3.40 m <sup>2</sup>  |
| Entrée                   | 7.02 m <sup>2</sup>  |
| 80.78 m <sup>2</sup>     |                      |
| SURFACES EXTERIEURES     |                      |
| Terrasse                 | 47.18 m <sup>2</sup> |
| Jardin                   | 36.17 m <sup>2</sup> |
| 83.35 m <sup>2</sup>     |                      |
| SURFACE TOTALE PRIVATIVE |                      |
| 164.13 m <sup>2</sup>    |                      |

Plan de Vente Notaire

11/07/2022

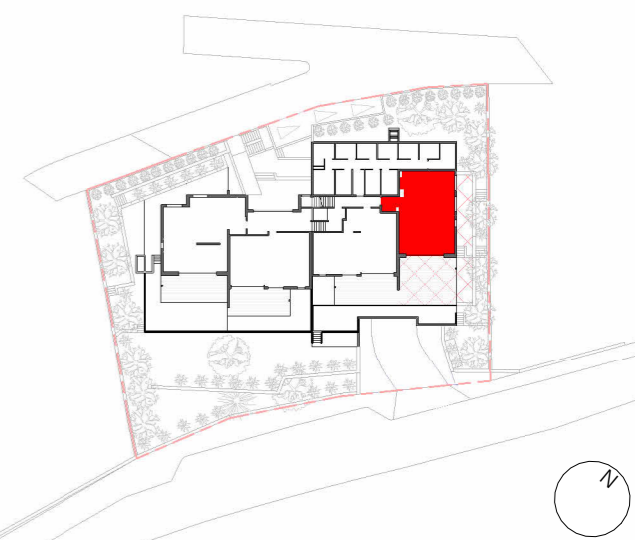
Tout en conservant les caractéristique essentielles du plan, la société se réserve la possibilité d'y apporter des modifications pour des raisons de construction ou d'amélioration. Les faux-plafonds, retombées et emplacements des équipements sont figurés a titre indicatif



**CAP LEVANT**  
362 Voie Romaine  
83230 Bormes-Les-Mimosas



**LOT 004**  
3 Pièces - Rez-de-Jardin  
Plan du Jardin



|                          |                      |
|--------------------------|----------------------|
| 004                      |                      |
| SURFACES HABITABLES      |                      |
| Cuisine/Séjour           | 37.54 m <sup>2</sup> |
| SdB                      | 4.50 m <sup>2</sup>  |
| WC                       | 1.31 m <sup>2</sup>  |
| Chambre 2                | 12.54 m <sup>2</sup> |
| Chambre 1                | 9.77 m <sup>2</sup>  |
| Dgmt.                    | 4.71 m <sup>2</sup>  |
| Celier                   | 3.40 m <sup>2</sup>  |
| Entrée                   | 7.02 m <sup>2</sup>  |
| 80.78 m <sup>2</sup>     |                      |
| SURFACES EXTERIEURES     |                      |
| Terrasse                 | 47.18 m <sup>2</sup> |
| Jardin                   | 36.17 m <sup>2</sup> |
|                          | 83.35 m <sup>2</sup> |
| SURFACE TOTALE PRIVATIVE |                      |
| 164.13 m <sup>2</sup>    |                      |